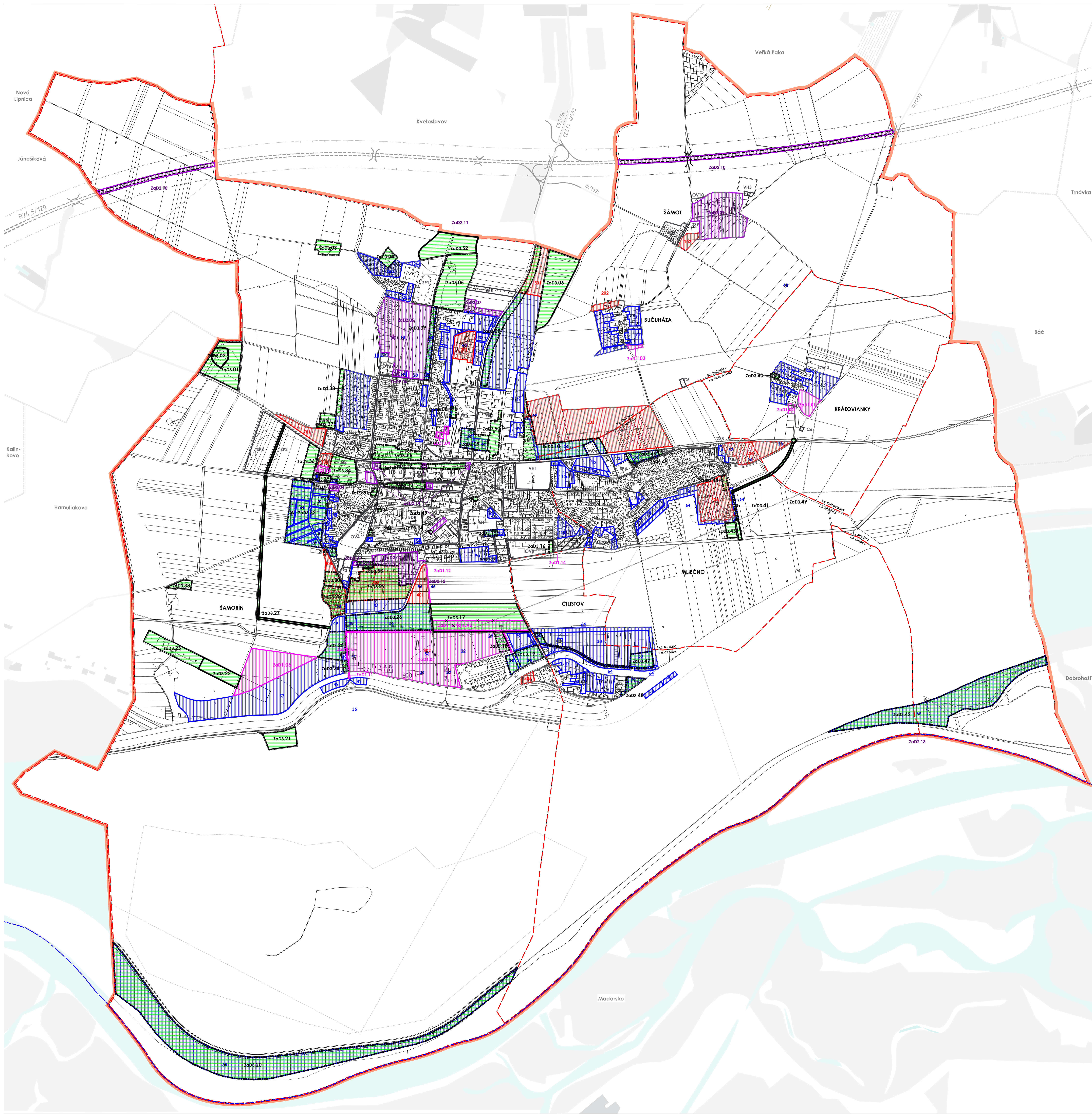


**LEGENDA:**

STÁTNA HRANICA		STAV	NÁVRH	STAV	NÁVRH
OKRESNÁ HRANICA					
HRANICA RIŠEŇÉHO ÚZEMIA					
HRANICA KATASTROV					
HRANICA ZASTAVANÉHO ÚZEMIA					
EXISTUJÚCE FUNKČNÉ PLOCHY		SP3			
FUNKČNÉ PLOCHY PODĽA ÚPN I. 2003		18			
FUNKČNÉ PLOCHY PODĽA ÚPN I. 2007		306			
FUNKČNÉ PLOCHY PODĽA ZŕD Č. 1		ZŕD1			
FUNKČNÉ PLOCHY PODĽA ZŕD Č. 2		ZŕD2			
NOVÉ FUNKČNÉ PLOCHY PODĽA ZŕD Č. 3		ZŕD3			
FUNKČNÉ PLOCHY URČENÉ NA ZMĚNU REGULÁCIE (ZMĚNA REGULÁCIE BEZ ZMĚNY, RESP. SO ZMĚNOU FUNKČNÉHO VYUŽITIA) PODĽA ZŕD Č. 3		ZŕD3			
EXISTUJÚCE ČÁSTI FUNKČNÝCH PLOCH (PŔAVNY STAV BEZ POTREBY ZMĚNY REGULÁCIE)					X
JAVY NA ZRUŠENIE					X
PLOCHY VÝSTAVBY RODINNÝCH DOMOV					
PLOCHY VÝSTAVBY BYTOVÝCH DOMOV					
ZMIEŠANÉ PLOCHY OBČIANSKEJ VYBAVENOSTI A BYVANIA V RODINNÝCH DOMOCH					
ZMIEŠANÉ PLOCHY OBČIANSKEJ VYBAVENOSTI A BYVANIA V BYTOVÝCH DOMOCH					
PLOCHY ZÁKLADNEJ OBČIANSKEJ VYBAVENOSTI					
PLOCHY VÝŠŠIEJ OBČIANSKEJ VYBAVENOSTI					
ZMIEŠANÉ PLOCHY OBČIANSKEJ VYBAVENOSTI A PRIEMYSLU					
PLOCHY REKREÁCIE					
PLOCHY TELOVÝCHOVY A ŠPORTU					
PLOCHY PRIEMYSLU, SKLADOV, PODNIKATEĽSKÝCH AKTIVÍT					
CHRÁNENÉ ÚZEMIE LOŽISKA ROPY A ZEMNÉHO PLYNU					
ENVIRONMENTÁLNA ZÁŤAŽ					
LOŽISKÁ NEVYHRADENÉHO NEKASTU					
SKLADKY ODPADU					
PÁSMO HYGIENICKEJ OCHRANY POĽNOHOSP. VÝROBY					
PLOCHY CINTORÍŇOV					
OCHRANNÉ PÁSMO CINTORÍŇOV					
VEREJNÁ VEGETÁCIA					
IZOLAČNÁ VEGETÁCIA					
OVOČNÉ SÁDY					
ZÁHRADKÁRSKE OSADY					
VINICE					
MESTSKÝ PARK POMLE					
LEŠOPARK					
OCHRANNÉ PÁSMO LEŠA 50 m					
VODNÉ PLOCHY A TOKY					
ORNÁ PŔDA					
DOPRAVNÉ PLOCHY					
RÝCHLOSTNÁ CESTA A OCHRANNÉ PÁSMO					
KOMUNIKÁCIE A OCHRANNÉ PÁSMO					
CYKLISTICKE KOMUNIKÁCIE					
HYGIENICKE OCHRANNÉ PÁSMO (IZOPŔNA EKV.HL.HLUKU 60 DB(A))					
BEZKOLÍZNE PREPOJENIE - PŔOCHOD PRE KŔNE A CHODOCV					
ČISTIAREN ODPADOVÝCH VŔD					
OCHRANNÉ PÁSMO ČISTIARNE ODPADOVÝCH VŔD					
VÝTLAČNÁ KANALIZÁCIA Z ČŔV ŠAMORÍN					
VODOHOSPODÁRSKE ZARIADENIA					
ÚZEMIE LIMITOVANÉ UMISTENÍM VODOHOSPODÁRSKYCH ZARIADENÍ					
OCHRANNÉ PÁSMO VODOHOSPODÁRSKYCH ZAR.					
PÁSMO HYG.OCHRANY II. STUPŔA VNÚTORNE					
PÁSMO HYG.OCHRANY II. STUPŔA VNKAŠIE					
HLAVNÉ ROZVODY VODY Z VODNÉHO ZDROJA ŠAMORÍN					
VZDUŠNÉ VEDENIE 110 KV A OCHRANNÉ PÁSMO					
TRANSFORMOVŔNA 110/22 KV ŠAMORÍN					
VZDUŠNÉ VEDENIE 22 KV A OCHRANNÉ PÁSMO					
VZDUŠNÉ VEDENIE 22 KV NA ZRUŠENIE					
TRAFOSTANICA STOŽAROVÁ					
PLYNOVOD VTL A OCHRANNÉ PÁSMO					
PLYNOVOD VTL NA ZRUŠENIE					
REGULAČNÁ STANICA VTL/STL					





**LEGENDA:**

ŠTÁTNÁ HRANICA	plátno ÚPN	ZaD č. 3
OKRESNÁ HRANICA	stav návrh	stav návrh
HRANICA RIŠEŠÉHO ÚZEMIA		
HRANICA KATASTROV		
HRANICA ZASTAVANÉHO ÚZEMIA		

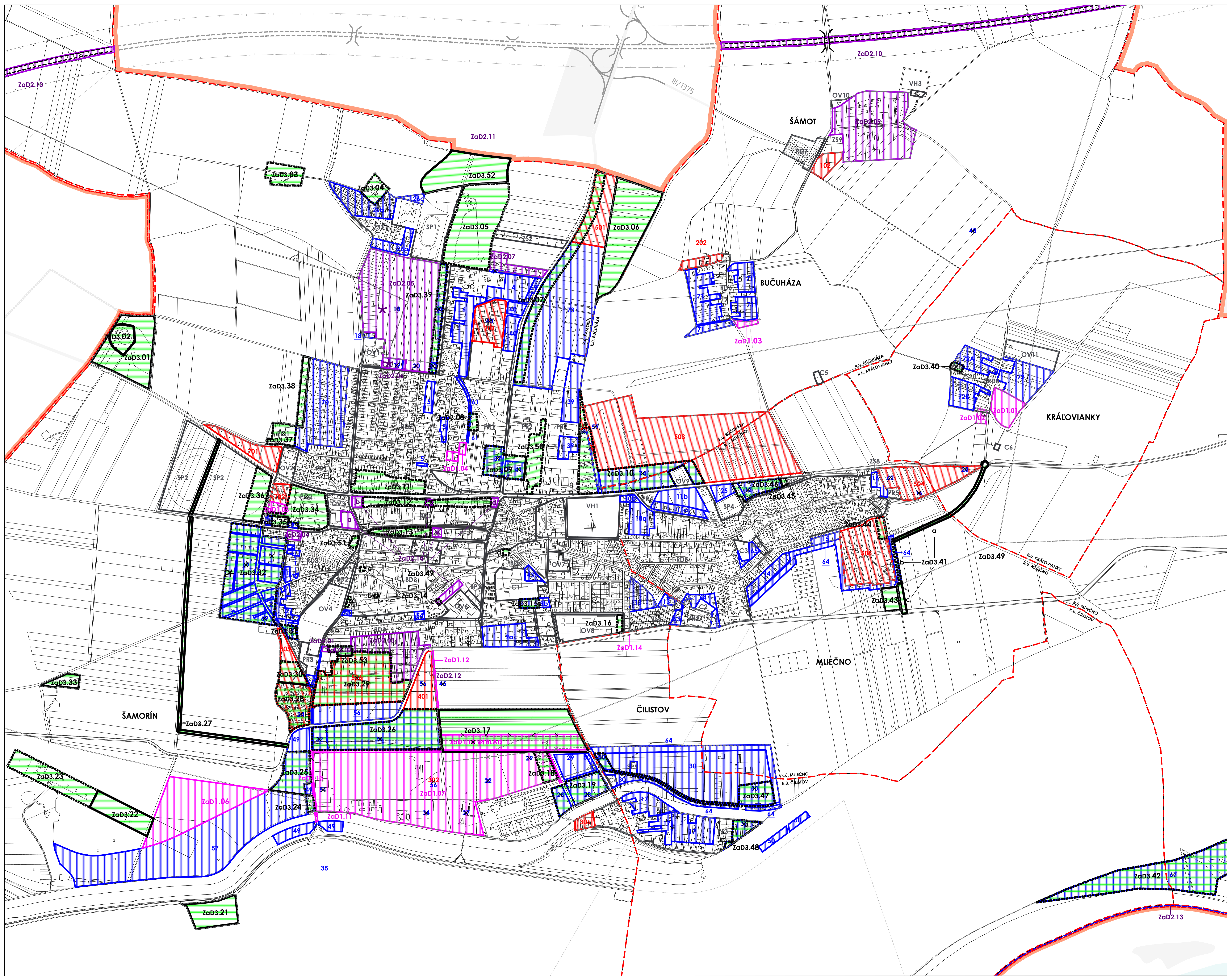
  

EXISTUJÚCE FUNKČNÉ PLOCHY	SP3	
FUNKČNÉ PLOCHY PODĽA ÚPN r. 2003	118	
FUNKČNÉ PLOCHY PODĽA ÚPN r. 2007	306	
FUNKČNÉ PLOCHY PODĽA ZaD č. 1	ZaD1	
FUNKČNÉ PLOCHY PODĽA ZaD č. 2	ZaD2	
NOVÉ FUNKČNÉ PLOCHY PODĽA ZaD č. 3	ZaD3	
FUNKČNÉ PLOCHY URČENÉ NA ZMENU REGULÁCIE (ZMENA REGULÁCIE BEZ ZMENY, RESP. SO ZMENOU FUNKČNÉHO VYUŽITIA) PODĽA ZaD č. 3	ZaD3	
JAVY NA ZRUŠENIE		X

**POPIS ZÁMEROV MESTA - ZaD č. 3**


Op. (ZaD č. 3)	Prevládajúca funkcia využitia (ZaD č. 3)	Prevládajúca funkcia využitia (ZaD č. 3)	Popis ZaD č. 3
ZaD01	–	Sportovo-rekreačné vybavenosť - návrh	Navrhaná plocha
ZaD02	–	Plochy prvok ekologické stability (občianska vegetácia, vodné plochy a toky - biocentrum) - stav	Existujúca plocha
ZaD03	–	Zmiešané plochy občan, vybavenosť, priemyslu, podnikateľských aktivít a skladového hospodárstva - stav	Existujúca plocha
ZaD04	Rodinné domy - stav	Rodinné domy - stav	Existujúca plocha
ZaD05	Mestský park Ponič - stav	Mestský park Ponič - stav	Existujúca plocha so zmenou regulácie
ZaD06	–	Priemyselná výroba, skladové hospodárstvo, podnikateľské aktivity - návrh	Navrhaná plocha
ZaD07	Priemyselná výroba, skladové hospodárstvo, podnikateľské aktivity - návrh	Občianska vybavenosť - návrh	Plochy navrhované v platnom ÚPN so zmenou regulácie - spojené so zmenou funkčného využitia
ZaD08	Priemyselná výroba, skladové hospodárstvo, podnikateľské aktivity - návrh	Občianska vybavenosť - návrh	Existujúce plochy a plochy navrhované v platnom ÚPN so zmenou regulácie - spojené so zmenou funkčného využitia
ZaD09	Priemyselná výroba, skladové hospodárstvo, podnikateľské aktivity - návrh	Rodinné domy - stav	Existujúca plocha
ZaD10	Priemyselná výroba, skladové hospodárstvo, podnikateľské aktivity - návrh	Občianska vybavenosť - návrh	Plochy navrhované v platnom ÚPN so zmenou regulácie - spojené so zmenou funkčného využitia
ZaD11	Rodinné domy - stav	Rodinné domy a občianska vybavenosť - návrh	Existujúce plochy so zmenou regulácie - spojené so zmenou funkčného využitia
ZaD12	Bytové domy - stav	Bytové domy - stav	Existujúca plocha so zmenou regulácie
ZaD13	Zmiešané plochy bývanie a občianska vybavenosť (v teréne časti regule (bez kultúrnych pamiatok a rodinných domov) - stav	Zmiešané plochy bývanie a občianska vybavenosť („Zmiešané plochy bývanie a občianska vybavenosť“) - stav	Existujúca plocha
ZaD14 (a-c)	Bytové domy - stav	Dopravné plochy (parkovacie domy) - návrh	Existujúce plochy so zmenou regulácie - spojené so zmenou funkčného využitia
ZaD15	Rodinné domy - návrh	Občianska vybavenosť - návrh	Plochy navrhované v platnom ÚPN so zmenou regulácie - spojené so zmenou funkčného využitia
ZaD16	Občianska vybavenosť - stav	Rodinné domy - návrh	Existujúce plochy so zmenou regulácie - spojené so zmenou funkčného využitia
ZaD17 (so vlnide „Sportovo-rekreačné vybavenosť“ - časť plochy)	–	Sportovo-rekreačné vybavenosť („Plochy rekreácie“) - návrh	Navrhaná plocha
ZaD18	–	Energetické zariadenia (Doplnková stanica) - stav	Plochy navrhované v platnom ÚPN so zmenou regulácie - spojené so zmenou funkčného využitia
ZaD19	Sportovo-rekreačné vybavenosť - návrh (vývr. 2 zahrada ako „Plochy rekreácie“) - návrh	Sportovo-rekreačné vybavenosť („Plochy rekreácie“) - návrh	Plochy navrhované v platnom ÚPN so zmenou regulácie
ZaD20	Sportovo-rekreačné vybavenosť - návrh	Vegetačné úpravy (zeleň lesoparkov a parkov) - návrh	Plochy navrhované v platnom ÚPN so zmenou regulácie - spojené so zmenou funkčného využitia
ZaD21	–	Sportovo-rekreačné vybavenosť - návrh	Navrhaná plocha
ZaD22	–	Vodohospodárske zariadenia - návrh	Navrhaná plocha
ZaD23	–	Vodohospodárske zariadenia - stav	Existujúca plocha
ZaD24	Dopravné plochy - návrh	Vegetačné úpravy (zeleň lesoparkov a parkov) - návrh	Plochy navrhované v platnom ÚPN so zmenou regulácie - spojené so zmenou funkčného využitia
ZaD25	Vegetačné úpravy (zeleň lesoparkov a parkov) - návrh	Dopravné plochy - návrh	Plochy navrhované v platnom ÚPN so zmenou regulácie - spojené so zmenou funkčného využitia
ZaD26	Vegetačné úpravy (zeleň lesoparkov a parkov) - návrh	Sportovo-rekreačné vybavenosť („Plochy rekreácie“) - návrh	Plochy navrhované v platnom ÚPN so zmenou regulácie - spojené so zmenou funkčného využitia
ZaD27	–	Dopravné plochy - návrh	Navrhaná plocha (komunikácia)
ZaD28	Sportovo-rekreačné vybavenosť - návrh	Sportovo-rekreačné vybavenosť („Plochy rekreácie“) - návrh	Plochy navrhované v platnom ÚPN so zmenou regulácie
ZaD29	Zmiešané plochy občianska vybavenosť, priemyslu, podnikateľských aktivít a skladového hospod. - návrh	Plochy občianska vybavenosť - návrh	Plochy navrhované v platnom ÚPN so zmenou regulácie - spojené so zmenou funkčného využitia
ZaD30	Sportovo-rekreačné vybavenosť - stav	Priemyselná výroba, skladové hospodárstvo, podnikateľské aktivity (Zberní dvor) - stav	Existujúca plocha
ZaD31	Rodinné domy - návrh	Zahradnícke osady - stav	Existujúca plocha
ZaD32	Rodinné domy - návrh	Rodinné domy - návrh	Plochy navrhované v platnom ÚPN so zmenou regulácie
ZaD33	–	Priemyselná výroba, skladové hospodárstvo, podnikateľské aktivity - návrh	Navrhaná plocha
ZaD34	Profnohospodárske účelové zariadenia - stav	Zmiešané plochy bývanie a občianska vybavenosť (Zmiešané plochy bytových domov a občianska vybavenosť) - návrh	Existujúce plochy so zmenou regulácie - spojené so zmenou funkčného využitia
ZaD35	Profnohospodárske účelové zariadenia - stav	Bytové domy - stav	Existujúca plocha
ZaD36	Sportovo-rekreačné vybavenosť - stav	Občianska vybavenosť - návrh	Existujúce plochy so zmenou regulácie - spojené so zmenou funkčného využitia
ZaD37	Profnohospodárske účelové zariadenia - stav	Zmiešané plochy občan, vybavenosť, priemyslu, podnikateľských aktivít a skladového hospodárstva - návrh	Existujúce plochy so zmenou regulácie - spojené so zmenou funkčného využitia
ZaD38	–	Rodinné domy - návrh	Navrhaná plocha
ZaD39	Rodinné domy - návrh	Zahradnícke osady - stav	Existujúca plocha
ZaD40	Priemyselná výroba, skladové hospodárstvo, podnikateľské aktivity - stav	Rodinné domy - návrh	Existujúce plochy so zmenou regulácie - spojené so zmenou funkčného využitia
ZaD41 (a-c)	–	Dopravné plochy - návrh	Navrhaná plocha (komunikácia)
ZaD42	Sportovo-rekreačné vybavenosť - návrh	Vegetačné úpravy (zeleň lesoparkov a parkov) - návrh	Plochy navrhované v platnom ÚPN so zmenou regulácie - spojené so zmenou funkčného využitia
ZaD43	–	Zmiešané plochy občan, vybavenosť, priemyslu, podnikateľských aktivít a skladového hospodárstva - návrh	Navrhaná plocha
ZaD44	Zmiešané plochy občianska vybavenosť, priemyslu, podnikateľských aktivít a skladového hospod. - návrh	Rodinné domy - návrh	Plochy navrhované v platnom ÚPN so zmenou regulácie - spojené so zmenou funkčného využitia
ZaD45	Zahradnícke osady - stav	Občianska vybavenosť - návrh	Existujúce plochy so zmenou regulácie - spojené so zmenou funkčného využitia
ZaD46	Občianska vybavenosť - návrh	Priemyselná výroba, skladové hospodárstvo, podnikateľské aktivity - návrh	Plochy navrhované v platnom ÚPN so zmenou regulácie - spojené so zmenou funkčného využitia
ZaD47	Dopravné plochy - návrh	Sportovo-rekreačné vybavenosť - návrh	Plochy navrhované v platnom ÚPN so zmenou regulácie - spojené so zmenou funkčného využitia
ZaD48	Sportovo-rekreačné vybavenosť - návrh	Rodinné domy - stav	Existujúca plocha
ZaD49	–	–	–
ZaD50	Priemyselná výroba, skladové hospodárstvo, podnikateľské aktivity - stav	Zmiešané plochy občan, vybavenosť, priemyslu, podnikateľských aktivít a skladového hospodárstva - návrh	Existujúce plochy so zmenou regulácie - spojené so zmenou funkčného využitia
ZaD51	Rodinné domy - stav	Občianska vybavenosť - návrh	Existujúce plochy so zmenou regulácie - spojené so zmenou funkčného využitia
ZaD52	–	Vegetačné úpravy (zeleň lesoparkov a parkov) - návrh	Navrhaná plocha
ZaD53	Zahradnícke osady - stav	Rodinné domy - stav	Existujúce plochy so zmenou regulácie - spojené so zmenou funkčného využitia

**ÚZEMNÝ PLÁN MESTA ŠAMORÍN**  
 ZMENY A DOPLNKY Č. 3  
 Regulačný výkres  
 MIERKA: 1:10 000  
 OBRÁTKAVATEL: MESTO ŠAMORÍN  
 SPRACOVATEL: DAVID ŠAMORÍN  
 ÚPN z r. 2017  
 2.1  
 MIERKA: 0 100 200 300m



**LEGENDA:**

štátny úPN		ZaD č. 3	
STAV	NÁVRH	STAV	NÁVRH
EXISTUJÚCE FUNKČNÉ PLOCHY			
FUNKČNÉ PLOCHY PODĽA ÚPN r. 2003		FUNKČNÉ PLOCHY PODĽA ÚPN r. 2007	
NOVÉ FUNKČNÉ PLOCHY PODĽA ZaD č. 3			
FUNKČNÉ PLOCHY URČENÉ NA ZMENU REGULÁCIE (ZMENA REGULÁCIE BEZ ZMENY, RESP. SO ZMENOU FUNKČNÉHO VYUŽITIA) PODĽA ZaD č. 3			



**ÚZEMNÝ PLÁN MESTA ŠAMORÍN**  
ZMENY A DOPLNKY Č. 3

MĚRKA:  
0 75 150 225m

**Regulačný výkres**

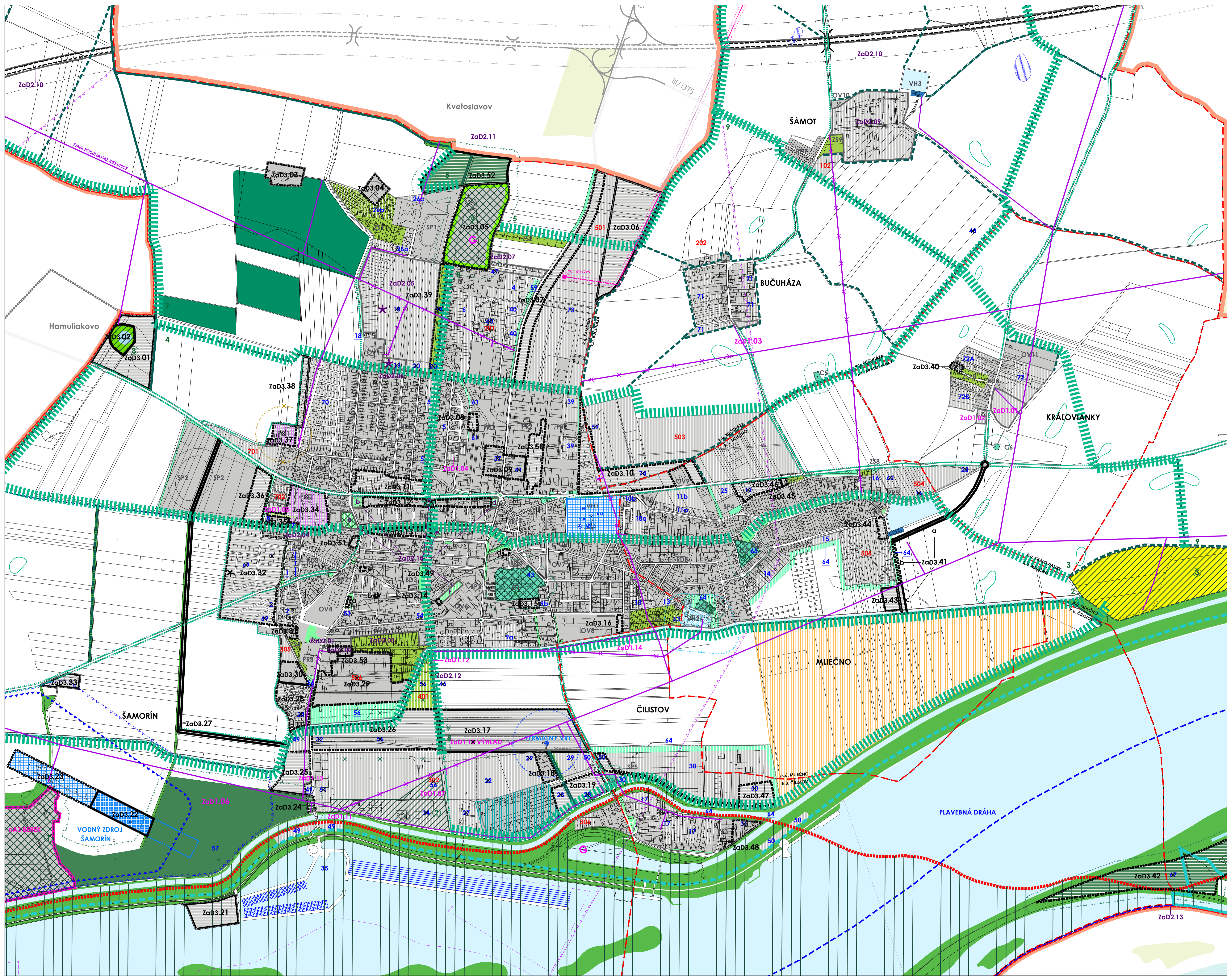
OBSTARÁVATEL: MESTO ŠAMORÍN

SPRACOVÁTEĽ: ÚPN s.r.o.

MĚRKA: 1:7500

DATAUM: 2017

**2.2**



**LEGENDA:**

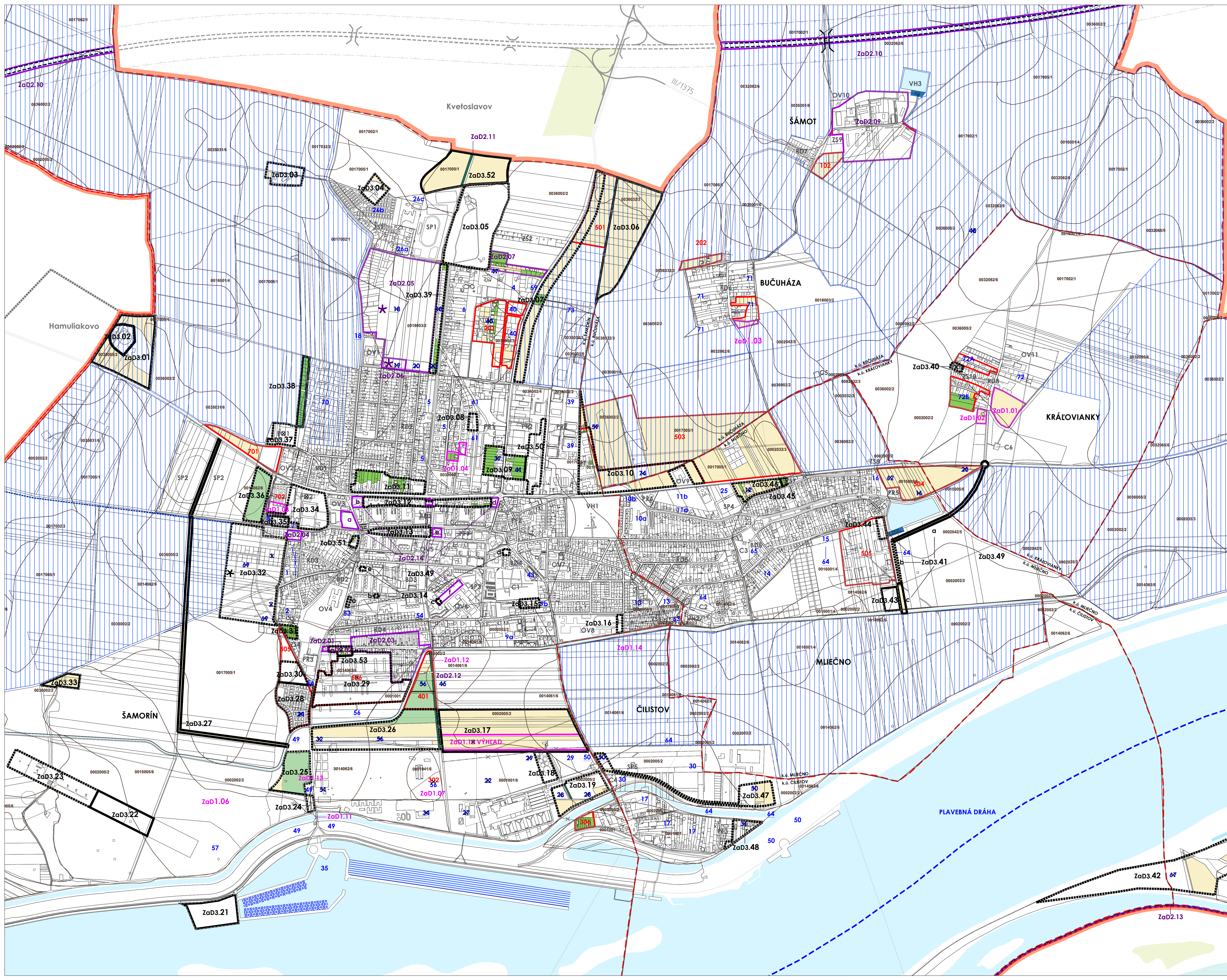
STAV	NÁVRH	ZaD č. 3	STAV	NÁVRH
STÁTNÁ HRANICA				
OKRESNÁ HRANICA				
HRANICA RIŠEŇÉHO ÚZEMIA				
HRANICA KATASTROV				
HRANICA ZASTAVANÉHO ÚZEMIA				
<b>EXISTUJÚCE FUNKČNÉ PLOCHY</b>				
FUNKČNÉ PLOCHY PODA ÚPN r. 2003				
FUNKČNÉ PLOCHY PODA ÚPN r. 2007				
FUNKČNÉ PLOCHY PODA ZaD č. 1				
FUNKČNÉ PLOCHY PODA ZaD č. 2				
NOVÉ FUNKČNÉ PLOCHY PODA ZaD č. 3				
FUNKČNÉ PLOCHY URČENÉ NA ZMENU REGULÁCIE (ZMENA REGULÁCIE BEZ ZMENY, RESP. SO ZMENOU FUNKČNÉHO VYUŽITIA) PODA ZaD č. 3				
JAVY NA ZRUŠENIE				X
<b>RÝCHLOSTNÁ CESTA</b>				
OCHRANNÉ PÁSMO KOMUNIKÁCIE				
<b>VODOHOSPODÁRSKE ZARIADENIA</b>				
ÚZEMIE LIMITOVANÉ UMÍSTENÍM VODOHOSPODÁRSKÝCH ZARIADENÍ				
OCHRANNÉ PÁSMO VODOHOSPODÁRSKÝCH ZARIADENÍ				
PÁSMO HYGIENICKEJ OCHRANY ILUSTUPNÁ VNÚTORNÉ				
PÁSMO HYGIENICKEJ OCHRANY ILUSTUPNÁ VNOKAJŠIE				
<b>VZDUŠNÉ VEDENIE 110KV A OCHRANNÉ PÁSMO</b>				
VZDUŠNÉ VEDENIE 22KV A OCHRANNÉ PÁSMO				
VZDUŠNÉ VEDENIE 22KV NA ZRUŠENIE				
<b>CHRÁNENÉ ÚZEMIE LOŽISKA ROPY A ZEMNÉHO PLYNU</b>				
LOŽISKA NEVYHRADENÉHO NERASTU				
<b>NÁVRHY OCHRANNÉ</b>				
CHVO ŠTÍTY OSTRV (CELÉ RIŠEŇÉ ÚZEMIE)				
CHKO DUNAJSKÉ LUHY				
CHRÁNENÉ VTÁČIE ÚZEMIE DUNAJSKÉ LUHY				
HRANICA RAMSARSKÉHO ÚZEMIA				
HRANICA MALOPLŇNÝCH CHRÁNENÝCH ÚZEMÍ				
GENOFONDOVÉ LOKALITY FAUNY A FLÓRY				
<b>NÁVRHY PRVKOV</b>				
BIOKORIDOR NADREGIONÁLNEHO VÝZNAMU				
TOK DUNAJA				
BIOCENTRUM MIESTNEHO VÝZNAMU				
BIOCENTRUM MIESTNEHO VÝZNAMU - NÁVRH NA VYBUDOVANIE				
BIOKORIDOR MIESTNEHO VÝZNAMU				
OCHRANNÉ LESNÉ PÁSY				
DOPLENIE OCHRANNÝCH LESNÝCH PÁSOV A BREHOVÝCH PORASTOV				
STROMORADIA JEŠTUVJÚCE A DOPŮLNÁNE				
NELESNÁ DREVINNÁ VEGETÁCIA - INTERAKČNÝ PRVK				
POTENCIÁLNE PLOCHY MOKRADÍ				
<b>EKOSTABILIZAČNÉ PLOCHY</b>				
PLOCHY CINTORÍNOV				
OCHRANNÉ PÁSMO CINTORÍNOV				
VEREJNÁ VEGETÁCIA				
IZOLAČNÁ VEGETÁCIA				
OVOČNÉ SADI				
ZÁHRADKÁRSKE OSADY				
VINICE				
TRVÁLE TRÁVNE PORASTY				
MESTSKÝ PARK POMLE				
LESOPARK				
LESNÉ PORASTY				
OCHRANNÉ PÁSMO LESOV A LESOPARKOV				
NELESNÁ DREVINOVÁ VEGETÁCIA				
VODNÉ PLOCHY A TOKY				
<b>EKOSTABILIZAČNÉ OPATRENIA</b>				
ELIMINÁCIA STRESOVÝCH FAKTOROV				
ZVÝŠENIE STUPŇA EKOLOGICKEJ STABILITY				
OBRÁBENIE PŇDY BEZ PŇŽITIA AGROCHEMIKÁLIÍ				

**ÚZEMNÝ PLÁN MESTA ŠAMORÍN**  
**ZMENY A DOPLNKY Č. 3**

Krajinoekologický plán, návrh MÚSES 8

OBSTARÁVATEL: MESTO ŠAMORÍN  
 SPRACOVÁTEĽ: ÚPN s.r.o.  
 MIERKA: 1:750  
 DATUM: 2017

MIERKA: 0 75 150 225m



**LEGENDA:**

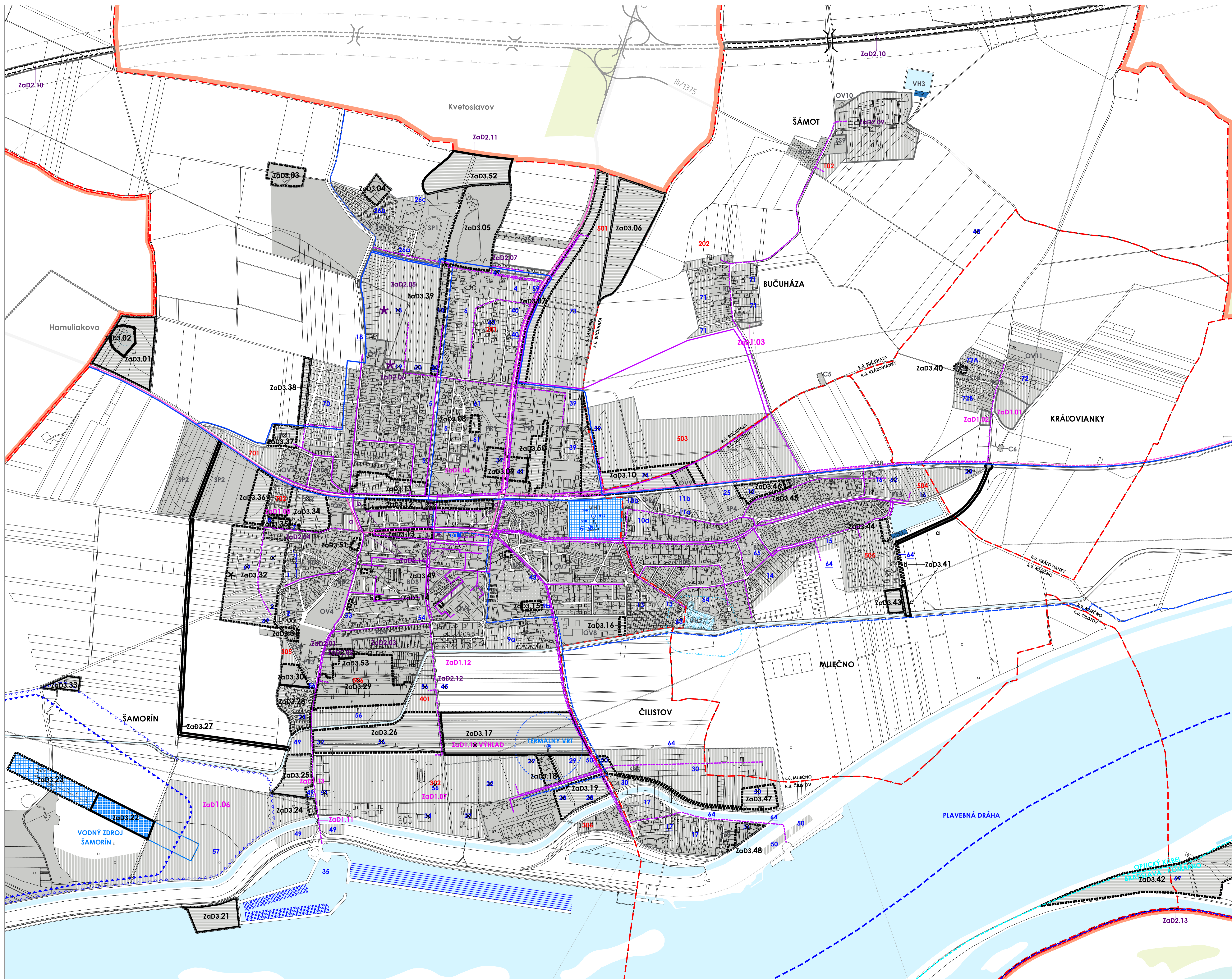
STAV	MÁVRH	STAV	MÁVRH
<b>EXISTUJÚCE FUNKČNÉ PLOCHY</b>			
<b>FUNKČNÉ PLOCHY URČENÉ NA ZMĚNU REGULÁCIE (ZMĚNA REGULÁCIE BEZ ZMĚNY, RESP. SO ZMĚNOU FUNKČNÉHO VYUŽITIA) PODĽA ZŤD Č. 3</b>			
<b>JAVY NA ZRUŠENIE</b>			
<b>HRANICA BPEJ A JEJ ČÍSLA/SKUPINA</b>			
<b>ORNÁ PŮDA</b>			
<b>ZÁHRADY</b>			
<b>TRVALÉ TRÁVNÉ PORASTY</b>			
<b>OVOCNÉ SADY</b>			
<b>LESY (BEZ POŽIADAVKY NA ZÁBER)</b>			
<b>VODNÉ PLOCHY A TOKY</b>			
<b>PLOCHY ZÁVLAH</b>			

**ÚZEMNÝ PLÁN MESTA ŠAMORÍN**  
 ZMĚNY A DOPLNKY Č. 3

Perspektívne použité poľnohospodárskej pôdy na nepoľnohospodárske účely **7**

OBSTARAVATEĽ: MESTO ŠAMORÍN  
 SPRACOVATEĽ: ÚPn s.r.o.  
 MIERKA: 1:7 500  
 DÁTUM: 2017

MIERKA: 0 75 150 225m



**LEGENDA:**

STAV	NÁVRH	STAV	NÁVRH
STÁTNÁ HRANICA			
OKRESNÁ HRANICA			
HRANICA RIEŠENÉHO ÚZEMIA			
HRANICA KATASTROV			
HRANICA ZASTAVANÉHO ÚZEMIA			
<b>EXISTUJÚCE FUNKČNÉ PLOCHY</b>			
FUNKČNÉ PLOCHY PODĽA ÚPN r. 2003			
FUNKČNÉ PLOCHY PODĽA ÚPN r. 2007			
FUNKČNÉ PLOCHY PODĽA ZaD č. 1			
FUNKČNÉ PLOCHY PODĽA ZaD č. 2			
NOVÉ FUNKČNÉ PLOCHY PODĽA ZaD č. 3			
FUNKČNÉ PLOCHY URČENÉ NA ZMENU REGULÁCIE (ZMENA REGULÁCIE BEZ ZMENY, RESP. SO ZMENOU FUNKČNÉHO VYUŽITIA) PODĽA ZaD č. 3			
JAVY NA ZRUŠENIE			
<b>VODOHOSPODÁRSKE ZARIADENIA</b>			
ÚZEMIE LIMITOVANÉ UMIESTNENÍM VODOHOSPODÁRSKÝCH ZARIADENÍ			
OCHRANNÉ PÁSMA VODOHOSPODÁRSKÝCH ZARIADENÍ			
PÁSMO HYGIENICKEJ OCHRANY II. STUPNIA VNÚTORNÉ			
PÁSMO HYGIENICKEJ OCHRANY II. STUPNIA VONKAJŠIE			
<b>VODNÉ PLOCHY A TOKY</b>			
RÝCHLOSTNÁ CESTA			
OCHRANNÉ PÁSMO KOMUNIKÁCIE			
<b>OPTICKÝ KÁBEL DUNAJSKÁ STERDA - BRATISLAVA BBC IV</b>			
OBLASTNÝ OPTICKÝ KÁBEL DUNAJSKÁ STREDA - ŠAMORÍN			
OBLASTNÝ OPTICKÝ KÁBEL ŠAMORÍN - GABČIKOVO			
TELEKOMUNIKAČNÁ BUDOVA			
DIÁLEKOVÉ KÁBLOVÉ TELEKOMUNIKAČNÉ ROZVODY			
MIEŠTNÉ KÁBLOVÉ TELEKOMUNIKAČNÉ ROZVODY			

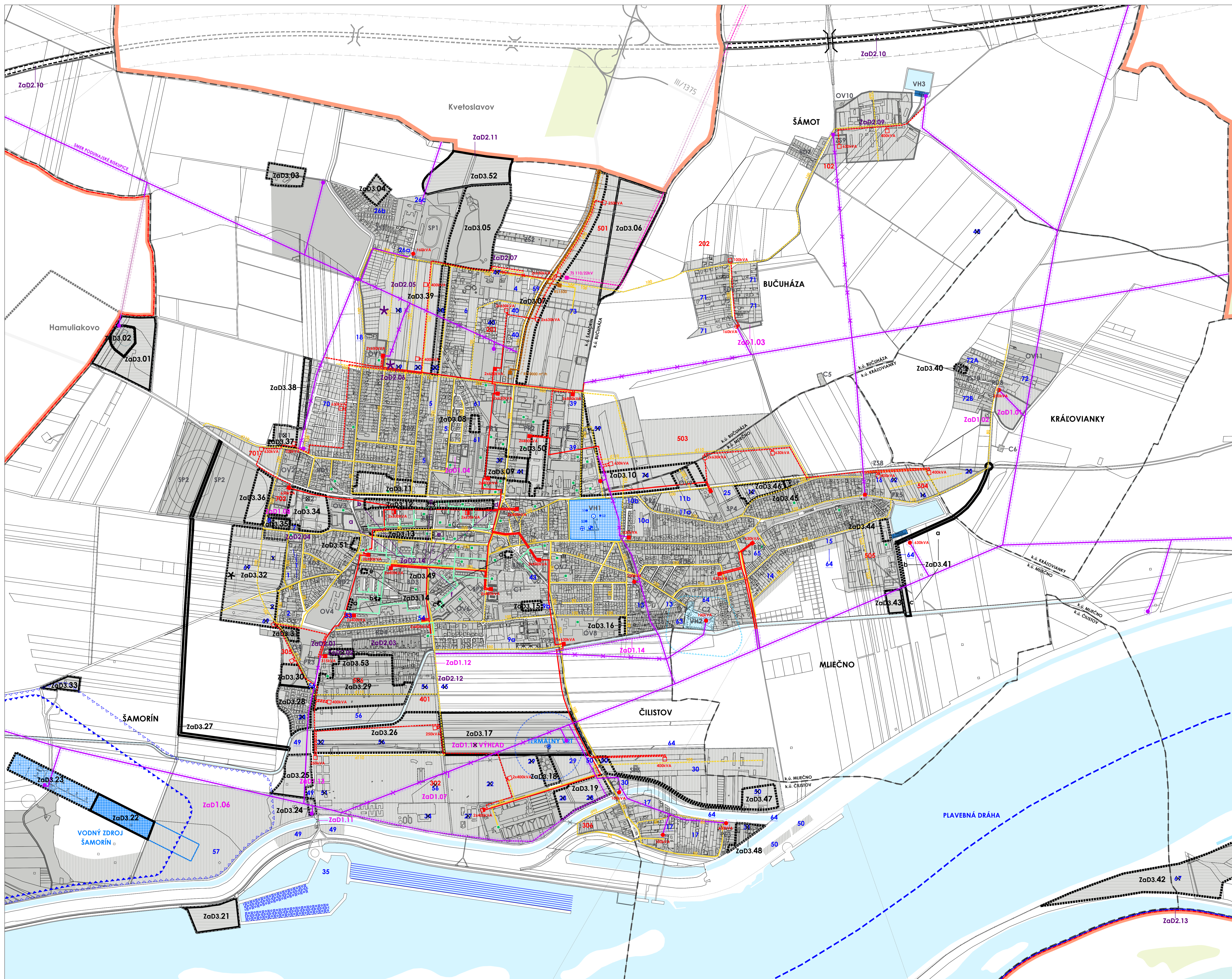
**ÚZEMNÝ PLÁN MESTA ŠAMORÍN**  
ZMENY A DOPLNKY Č. 3

**Návrh telekomunikácií**

OBSTARÁVATEL: MESTO ŠAMORÍN | SPRACOVÁTEĽ: ÚPN s.r.o. | MIERKA: 1:7 500 | DATUM: 2017

MIERKA: 0 75 150 225m

6



**LEGENDA:**

	plány ÚPN	ZaD č. 3
	STAV	NÁVRH
ŠTÁTNÁ HRANICA		
OKRESNÁ HRANICA		
HRANICA RIEŠENÉHO ÚZEMIA		
HRANICA KATASTROV		
HRANICA ZASTAVANÉHO ÚZEMIA		
EXISTUJÚCE FUNKČNÉ PLOCHY		
FUNKČNÉ PLOCHY PODLA ÚPN r. 2003		
FUNKČNÉ PLOCHY PODLA ÚPN r. 2007		
FUNKČNÉ PLOCHY PODLA ZaD č. 1		
FUNKČNÉ PLOCHY PODLA ZaD č. 2		
NOVÉ FUNKČNÉ PLOCHY PODLA ZaD č. 3		
FUNKČNÉ PLOCHY URČENÉ NA ZMENU REGULÁCIE (ZMENA REGULÁCIE BEZ ZMENY, RESP. SO ZMENOU FUNKČNEHO VYUŽITIA) PODLA ZaD č. 3		
JAVY NA ZRUŠENIE		
VODOHOSPODÁRSKE ZARIADENIA		
ÚZEMIE LIMITOVANÉ UMÍSTENÍM VODOHOSPODÁRSKÝCH ZARIADENÍ		
OCHRANNÉ PÁSMA VODOHOSPODÁRSKÝCH ZARIADENÍ		
PÁSMA HYGIENICKEJ OCHRANY I. STUPNIA VNÚTORNE		
PÁSMA HYGIENICKEJ OCHRANY I. STUPNIA VONKAŠJE		
VODNÉ PLOCHY A TOKY		
RÝCHLOSTNÁ CESTA		
OCHRANNÉ PÁSMA KOMUNIKÁCIE		
VZDUŠNÉ VEDENIE 110 kV A OCHRANNÉ PÁSMA TRANSFORMOVNÁ 110/22 kV ŠAMORÍN		
VZDUŠNÉ VEDENIE 22 kV A OCHRANNÉ PÁSMA		
VZDUŠNÉ VEDENIE 22 kV NA ZRUŠENIE		
KÁBLOVÉ VEDENIE 22 kV		
TRAFOSTANICA MUROVANÁ		
TRAFOSTANICA MUROVANÁ - UPRAVENÁ		
TRAFOSTANICA STOŽIAROVÁ		
TRAFOSTANICA STOŽIAROVÁ		
TRAFOSTANICA STOŽIAROVÁ - ZRUŠENÁ		
PLYNOVOD VTL A OCHRANNÉ PÁSMA		
PLYNOVOD VTL NA ZRUŠENIE		
REGULAČNÁ STANICA VTL / STL		
STREDOTLAKÝ PLYNOVOD STL		
TEPLOVOD		
KOTOLNÁ NAD 50 kW		

**ÚZEMNÝ PLÁN MESTA ŠAMORÍN**  
 ZMENY A DOPLNKY Č. 3

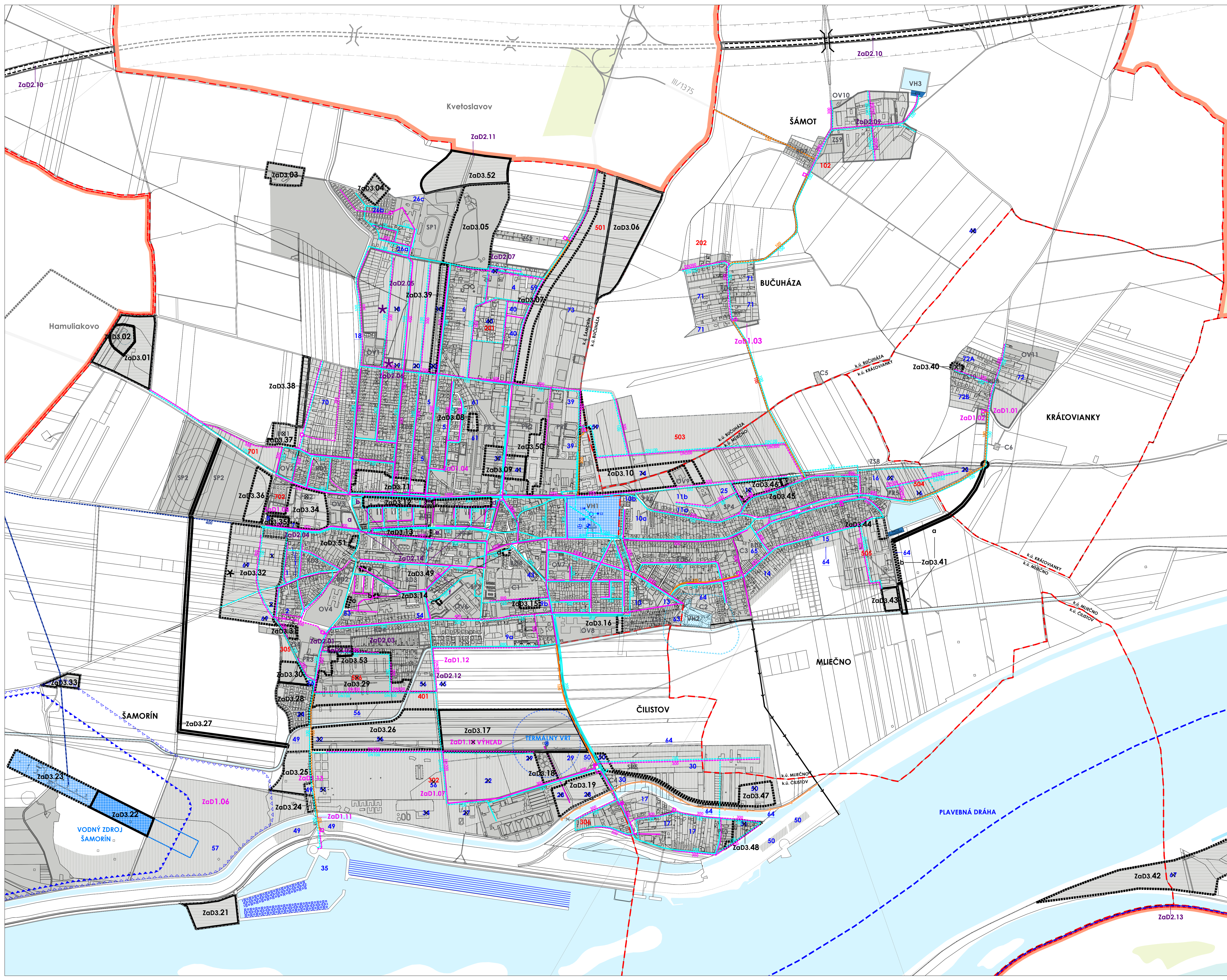
Elektrifikácia, plynifikácia, teplo, návrh energetiky

5

OBSTARAVATEL: MESTO ŠAMORÍN  
 SPRACOVATEL: ÚPN s.r.o.  
 MIERKA: 1:750  
 DÁTUM: 2017

MIERKA: 0 75 150 225m





**LEGENDA:**

	platný ÚPN	ZaD č. 3	
STAV	NÁVRH	STAV	NÁVRH
ŠTÁTNÁ HRANICA			
OKRESNÁ HRANICA			
HRANICA RIEŠENÉHO ÚZEMIA			
HRANICA KATASTROV			
HRANICA ZASTAVANÉHO ÚZEMIA			
EXISTUJÚCE FUNKČNÉ PLOCHY			
FUNKČNÉ PLOCHY PODĽA ÚPN r. 2003			
FUNKČNÉ PLOCHY PODĽA ÚPN r. 2007			
FUNKČNÉ PLOCHY PODĽA ZaD č. 1			
FUNKČNÉ PLOCHY PODĽA ZaD č. 2			
NOVÉ FUNKČNÉ PLOCHY PODĽA ZaD č. 3			
FUNKČNÉ PLOCHY URČENÉ NA ZMENU REGULÁCIE (ZMENA REGULÁCIE BEZ ZMENY, RESP. SO ZMENOU FUNKČNÉHO VYUŽITIA) PODĽA ZaD č. 3			
JAVY NA ZRÚŠENIE			
VODNÉ PLOCHY A TOKY			
RÝCHLOSTNÁ CESTA			
OCHRANNÉ PÁSMO KOMUNIKÁCIE			
ČISTIAREŇ ODPADOVÝCH VÔD			
OCHRANNÉ PÁSMO ČISTIARNE ODPADOVÝCH VÔD			
VÝTLAČNÁ KANALIZÁCIA Z ČOV ŠAMORÍN			
KANALIZAČNÉ POTRUBIA			
VÝTLAČNÉ POTRUBIA			
PREČERPÁVACIE STANICE			
VÝTLAČNÉ POTRUBIE ODPADU TERMÁLNEJ VODY			
VODOHOSPODÁRSKE ZARIADENIA			
ÚZEMIE LIMITOVANÉ UMIESŤENÍM VODOHOSPODÁRSKÝCH ZARIADENÍ			
OCHRANNÉ PÁSMO VODOHOSPODÁRSKÝCH ZARIADENÍ			
PÁSMO HYGIENICKEJ OCHRANY II. STUPNĽA VNÚTORNÉ			
PÁSMO HYGIENICKEJ OCHRANY II. STUPNĽA VONKAJŠIE			
PRÍVODNÉ VODOVODNÉ POTRUBIA			
VODOVODNÉ POTRUBIA			
VODOVODNÉ POTRUBIE TERMÁLNEJ VODY			
VODNÝ ZDROJ			
ČERPAČIA STANICA			
VODOJEM 1300m³			
GEOTERMÁLNY VRT FGČ-1			

**ÚZEMNÝ PLÁN MESTA ŠAMORÍN**  
 ZMENY A DOPLNKY Č. 3

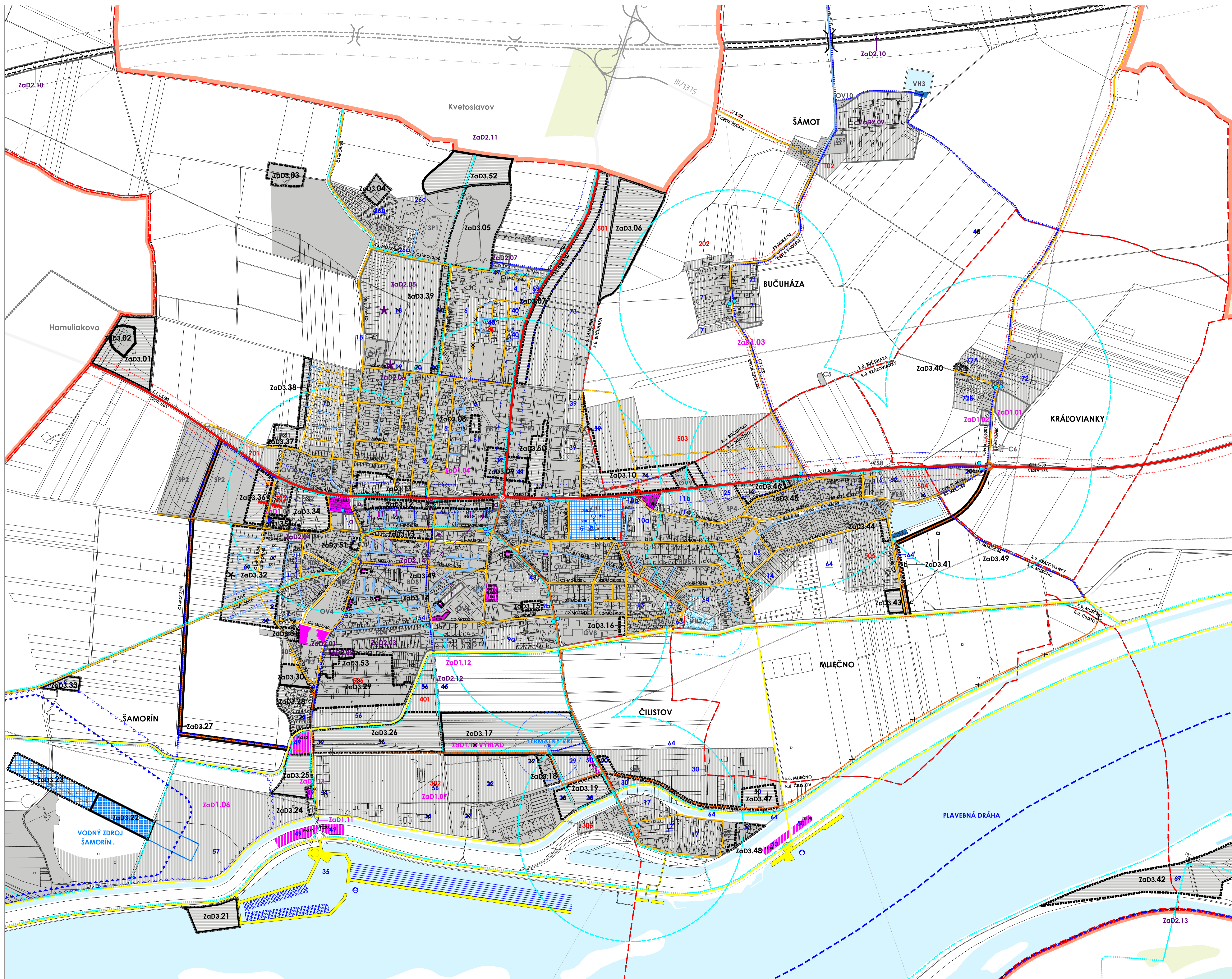
Zásobovanie vodou, odkanalizovanie, návrh vodného hospodárstva

4

SPRACOVATEL: ÚPN s.r.o.  
 MESTO ŠAMORÍN

MIERKA: 1:750  
 DATUM: 2017

MIERKA: 0 75 150 225m



**LEGENDA:**

	stav	návrh	stav	návrh
ŠTÁTNÁ HRANICA				
OKRESNÁ HRANICA				
HRANICA RIEŠENÉHO ÚZEMIA				
HRANICA KATASTROV				
HRANICA ZASTAVANÉHO ÚZEMIA				
EXISTUJÚCE FUNKČNÉ PLOCHY				
FUNKČNÉ PLOCHY PODĽA ÚPN r. 2003				
FUNKČNÉ PLOCHY PODĽA ÚPN r. 2007				
FUNKČNÉ PLOCHY PODĽA ZaD č. 1				
FUNKČNÉ PLOCHY PODĽA ZaD č. 2				
NOVÉ FUNKČNÉ PLOCHY PODĽA ZaD č. 3				
FUNKČNÉ PLOCHY URČENÉ NA ZMENU REGULÁCIE (ZMENA REGULÁCIE BEZ ZMENY, RESP. SO ZMENOU FUNKČNÉHO VYUŽITIA) PODĽA ZaD č. 3				
JAVY NA ZRUŠENIE				
VODOHOSPODÁRSKE ZARIADENIA				
ÚZEMIE LIMITOVANÉ UMIESŤENÍM VODOHOSPODÁRSKÝCH ZARIADENÍ				
OCHRANNÉ PÁSMO VODOHOSPODÁRSKÝCH ZARIADENÍ				
PÁSMO HYGIENICKEJ OCHRANY I. STUPNIA VNÚTORNÉ				
PÁSMO HYGIENICKEJ OCHRANY I. STUPNIA VONKAJŠIE				
VODNÉ PLOCHY A TOKY				
RÝCHLOSTNÁ CESTA A OCHRANNÉ PÁSMO				
OCHRANNÉ PÁSMO KOMUNIKÁCIE				
ZBERNÉ KOMUNIKÁCIE - funkčná trieda B1, B2				
OBSLUŽNÉ KOMUNIKÁCIE - funkčná trieda C1				
OBSLUŽNÉ KOMUNIKÁCIE - funkčná trieda C2, C3				
UKLADNÉNE KOMUNIKÁCIE - funkčná trieda D1				
CYKLISTICKÉ KOMUNIKÁCIE - funkčná trieda D2				
PEŠIE KOMUNIKÁCIE - funkčná trieda D3				
OCHRANNÉ PÁSMO KOMUNIKÁCIÍ				
HYGIENICKE OCHRANNÉ PÁSMO (IZOFÓNA EKV. HLUKU 60 dB(A))				
TERMINÁL AUTOBUSOVEJ DOPRAVY				
DOPRAVNÉ PLOCHY				
STATICKÁ DOPRAVA - SÚSTREDNÉ EXTERIÉROVÉ PLOCHY + kapacita				
STATICKÁ DOPRAVA - ŽALOHOVÉ PLOCHY + kapacita				
STATICKÁ DOPRAVA - HROMADNÉ GARÁŽE + kapacita				
BEZKOLÍZNE PREPOJENIE - PODCHOD PRE KŇONÉ A CHODOCV				
HROMADNÁ DOPRAVA				
IZOCHRŇONÁ DOSTUPNOSTI ZASTÁVOK HD - 10 min.				
LODNÁ DOPRAVA - PRÍSTAV PLAVIDIEL RIČNEJ DOPRAVY				
LODNÁ DOPRAVA - PLAVEBNÁ ČIARA				

**ÚZEMNÝ PLÁN MESTA ŠAMORÍN**  
ZMENY A DOPLNKY Č. 3

Návrh dopravy

OBSTARÁVATEL: MESTO ŠAMORÍN  
SPRACOVÁTEĽ: ÚPN s.r.o.  
MĚRKA: 1:750  
DÁTUM: 2017

3

MĚRKA: 0 75 150 225m